

Выписка из ЕГРН заменит свидетельство о постановке на налоговый учёт

С 2026 года факт учёта организаций, предпринимателей и граждан в налоговых органах будет подтверждаться выпиской из Единого государственного реестра налогоплательщиков. При этом выданные ранее свидетельства ИНН и уведомления о постановке или снятии с учёта менять не придётся. Они остаются действительными.

Новый порядок сократит бумажный документооборот и сделает взаимодействие плательщиков с налоговой службой удобнее. Получить актуальную информацию из ЕГРН о себе компания или физическое лицо сможет в любое время с помощью электронных сервисов. Электронная выписка из реестра содержит данные о фамилии, имени, отчестве, дате рождения, ИНН идентифицируемого лица. Она подписывается усиленной квалифицированной электронной подписью и равнозначна выписке на бумаге.

Наряду с выпиской из ЕГРН постановку на учёт или снятие с учёта в налоговом органе будут подтверждать:

- выписка из Единого государственного реестра юридических лиц;
- выписка из государственного реестра аккредитованных филиалов, представительств иностранных юридических лиц;
- выписка из Единого государственного реестра индивидуальных предпринимателей.

По итогам процедур постановки на учёт или снятия с учёта в налоговом органе, начатых до 1 января 2026 года и не законченных по состоянию на эту дату, вместо свидетельств и уведомлений будут выдаваться выписки.



**Выданные до 01.01.2026
свидетельства менять
не придется, они сохраняют
свою силу**

Наряду с выпиской из реестра налогоплательщиков постановку на учет или снятие с учета в налоговом органе российской или иностранной организации, индивидуального предпринимателя подтверждают:

- Выписка из ЕГРЮЛ (Единого государственного реестра юридических лиц);
- Выписка из РАФП (государственного реестра аккредитованных филиалов, представительств иностранных юрлиц);
- Выписка из ЕГРИП (Единого государственного реестра индивидуальных предпринимателей).

По итогам процедур постановки на учет или снятия с учета в налоговом органе, начатых до 1 января 2026 года и не законченных по состоянию на эту дату, вместо свидетельств и уведомлений будут **выдаваться выписки**.

Узнать свой ИНН и получить выписку можно на сайте ФНС России, воспользовавшись сервисом «Сведения об ИНН физического лица».



Электронная выписка из ЕГРН содержит данные о фамилии, имени, отчестве, дате рождения идентифицируемого лица и ИНН.

форма по КНД 1122003

Выписка из Единого государственного реестра
налогоплательщиков в отношении физического лица

по состоянию на 01.01.2026

01.01.2026 N V-20260101-260101
(дата формирования)

Иванов Иван Иванович
(фамилия, имя, отчество <1>)

123456789123
(идентификационный номер налогоплательщика)

№ п/п	Наименование показателя	Значение показателя
	Фамилия, имя, отчество	Иванов Иван Иванович
	ИНН	123456789123
	Дата рождения	01.01.1981

Выписка сформирована _____
(должность ответственного лица) (подпись) (фамилия и инициалы)

М.П.



ЕДИНЫЙ ДОКУМЕНТ УЧЕТА



С 2026 года **единый документ** о постановке на учет в налоговом органе – **выписка**

С 1 января 2026 года свидетельство о постановке на учет в налоговом органе **упраздняется**.

Для физических лиц постановку на учет подтверждает **выписка из Единого государственного реестра налогоплательщиков**.

Выписка из реестра налогоплательщиков подписывается усиленной квалифицированной электронной подписью и равнозначна выписке на бумажном носителе, подписанной собственноручной подписью должностного лица и заверенной печатью налогового органа



Заявление физического лица о постановке на учет в налоговом органе также можно направить в инспекцию в электронной форме с использованием единого портала госуслуг.



Такое заявление подписывается усиленной неквалифицированной электронной подписью, которую можно бесплатно создать в мобильном приложении «Госключ».

В течение пяти дней выписка будет готова

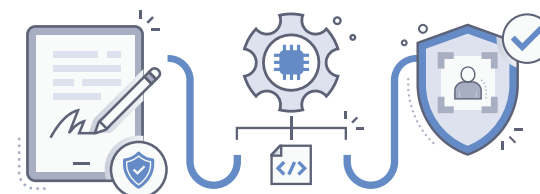


Для первичного получения выписки из реестра налогоплательщиков нужно обратиться в налоговый орган с заявлением о постановке на учет в налоговом органе, приложив документ, удостоверяющий личность и подтверждающий регистрацию по месту жительства или месту пребывания (при отсутствии места жительства).

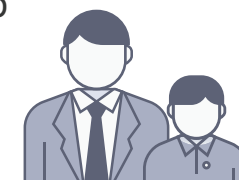
Заявление можно подать лично, обратившись в налоговую инспекцию или МФЦ, а также направить по почте заказным письмом, но в этом случае необходимо приложить заверенные в установленном порядке копии необходимых документов.

Но следует иметь в виду, что **отсутствие копий** подтверждающих документов при направлении заявления почтой может значительно **продлить срок получения выписки**.

Информацию, указанную в заявлении, должны подтвердить регистрирующие органы, и только после этого будет осуществлена постановка на учет.



Если нужна выписка из реестра налогоплательщиков в отношении ребенка, то в дополнение к заявлению и паспорту родителя понадобятся также свидетельство о рождении ребенка и документ, подтверждающий регистрацию ребенка по месту жительства.



Дети, достигшие 14 лет, могут обратиться за выпиской самостоятельно